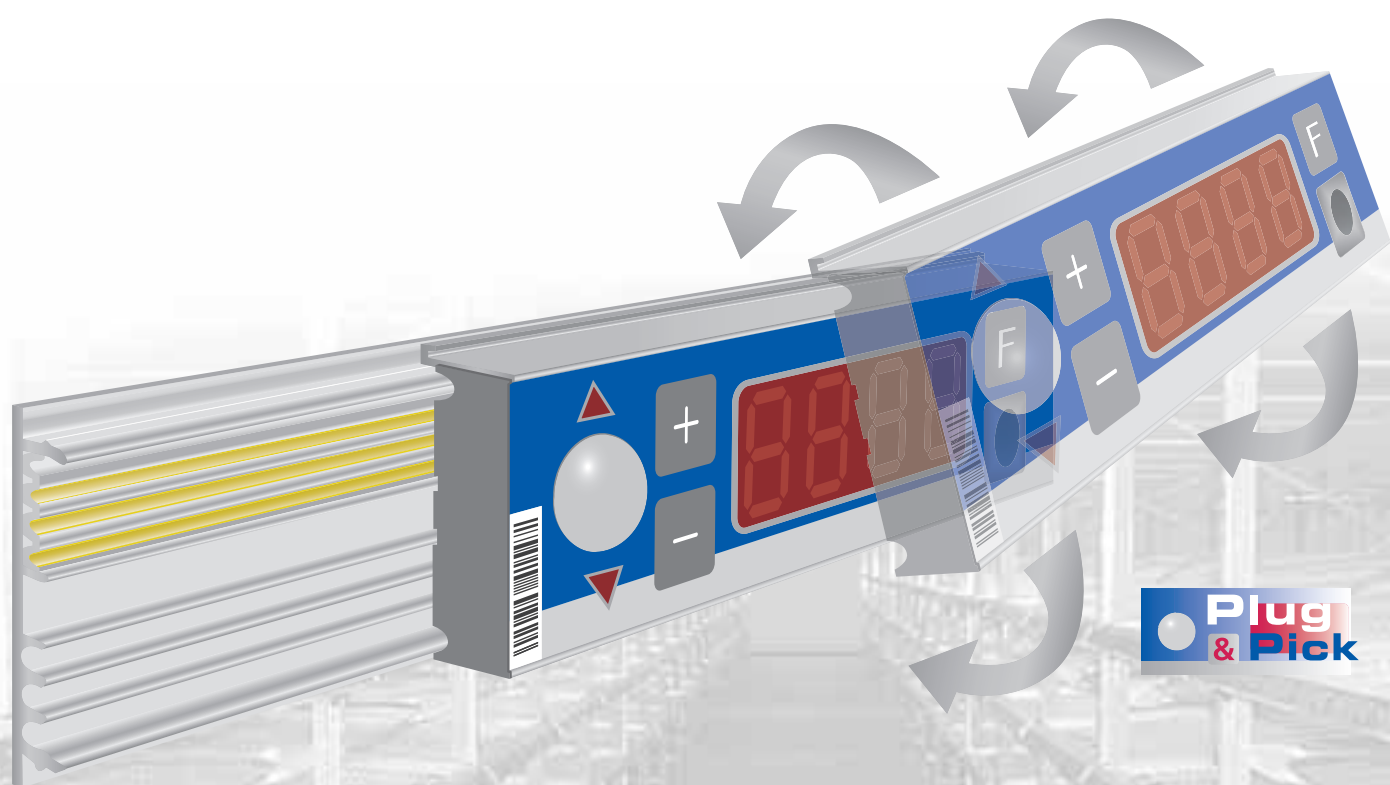


Beleglos

kommissionieren mit

PickTerm

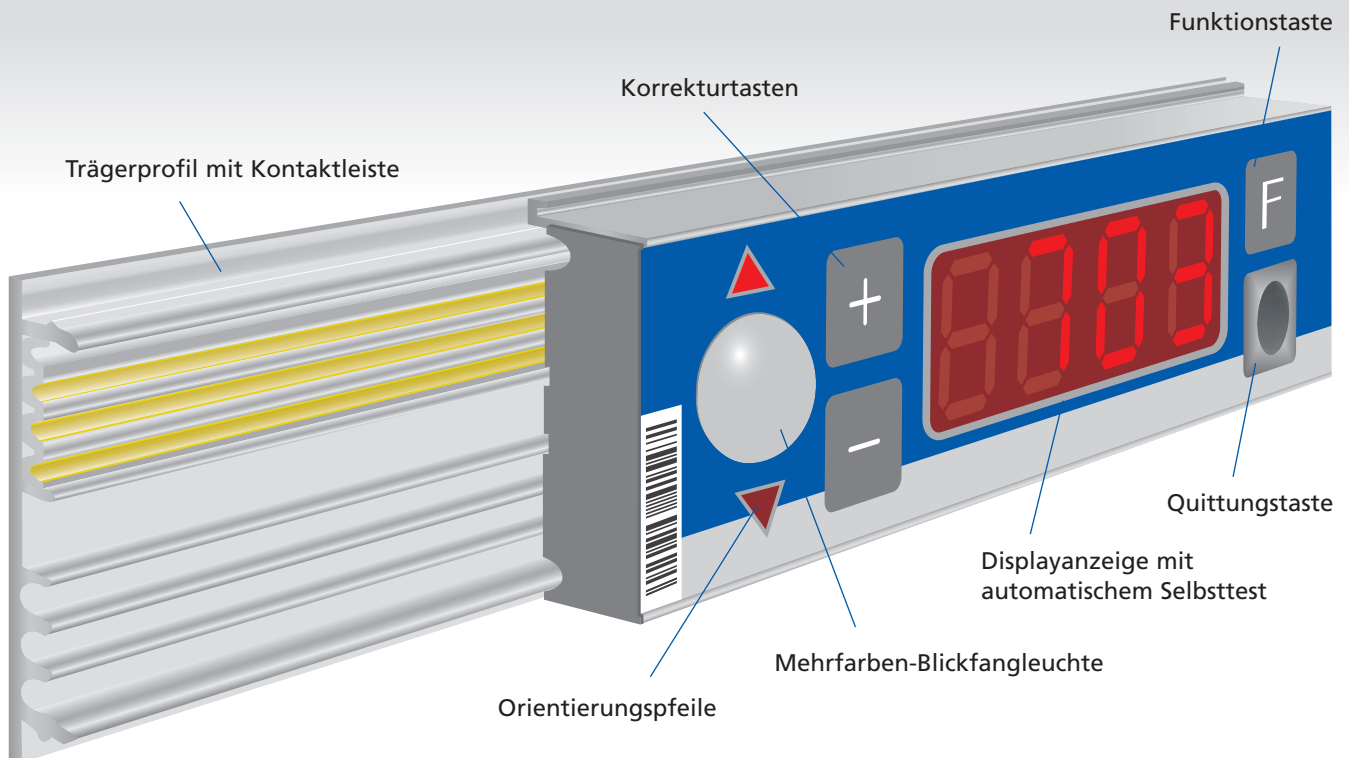
Flexible



KBS Industrieelektronik GmbH **KBS**


PickTerm

Flexible



- Flexible Anpassung an die Lagerfächer durch 
- Mehrfarben-Blickfangleuchte
- Automatischer Selbsttest der Leuchtelemente
- Automatische Konfiguration
- Korrekturtasten
- Hervorgehobene Quittungstaste
- Frei definierbare Funktionstaste
- Akustischer Signalgeber
- Vertikale Orientierungsfeile (oben, unten)
- Einsetzbar im Tiefkühlbereich
- Kundenspezifische Varianten






Das System **PickTerm** passt sich optimal an die jeweilige Anforderung an. Ob in der Logistik zur Warenkommissionierung oder in der Produktion zur Materialbereitstellung, mit diesem System ist jede Anforderung realisierbar. Durch die Snap-In-Adaptierung ist eine flexible und leicht änderbare Anordnung der Lagerfächer einfach und schnell zu realisieren. Schnelldrehende Lagerartikel, die heute noch viel Lagerplatz benötigen, können schon morgen wieder weniger stark gefragt sein. Mit **PickTerm** sind Sie darauf jederzeit vorbereitet. Die Fachanzeigen können an einem beliebigen Ort in das Profil eingesetzt werden. Im Bodenteil des Montageprofils, das am Regal befestigt ist, befindet sich eine Kontaktleiste, durch die die Fachanzeigen kontaktiert werden. Die Fachanzeigen werden ohne Werkzeug aufgesteckt = .



Die automatische Komponentenerkennung **Plug&Pick** ermöglicht das einfache und sichere Konfigurieren und Erweitern der Anlage. Jede Lagerfachanzeige kann im laufenden Betrieb ausgetauscht werden, ohne dass eine aktive Kommissionierposition verloren geht. Auch Funktionsbaugruppen wie z.B. Scannerinterface werden an einer beliebigen Stelle in das Bodenprofil eingesetzt. Die Identifizierung erfolgt automatisch ohne Eingriff des Bedieners.

Mehrfarben-Blickfangleuchte

-  Um ein Maximum an Flexibilität zu erreichen, wurde eine mehrfarbige Blickfangleuchte integriert.
-  Mit dieser Blickfangleuchte ist es möglich, gleichzeitig mehrere Aufträge in einer Zone zu bearbeiten. Jedem Bediener wird eine bestimmte Farbe zugeordnet. Beim Aufleuchten der Blickfangleuchte in einer bestimmten Farbe (z.B. rot) erkennt der „rote“ Bediener, dass dieser Pick für ihn ist. Diese
-  Mehrfarben-Blickfangleuchte kann auch zur Signalisierung verschiedener Zustände (z.B. Inventur am Fach) benutzt werden.

Signalgeber



Für ein verbessertes „Pickgefühl“ wurde ein akustischer Signalgeber integriert. Dieser Signalgeber signalisiert z.B. das

Drücken der Quittungstaste. Bei schnellen Entnahmefrequenzen ist diese Funktion sehr hilfreich, da dem Bediener akustisch mitgeteilt wird, dass der Druck auf die Quittungstaste erfolgt ist. Der Bediener spart Zeit, da er die Fachanzeige nach der Quittierung nicht beobachten muss.

Zonenmanagement

Ein flexibles Zonenmanagement ermöglicht die Anpassung an verschiedene Auslastungen. So ist es möglich die Zonengröße und Zonenanzahl dynamisch dem Arbeitsaufkommen anzupassen.

Orientierungspfeile oben/unten



Optional sind auf der Fachanzeige zwei Leuchtpfeile vorhanden. Sie signalisieren dem Bediener, ob aus dem Lagerfach oberhalb oder unterhalb der Fachanzeige die Entnahme erfolgen soll. Dadurch wird in Regalen mit mehreren Ebenen ein sicheres Lokalisieren der korrekten Ebene gewährleistet.

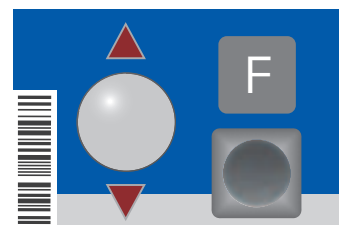
Automatischer Selbsttest

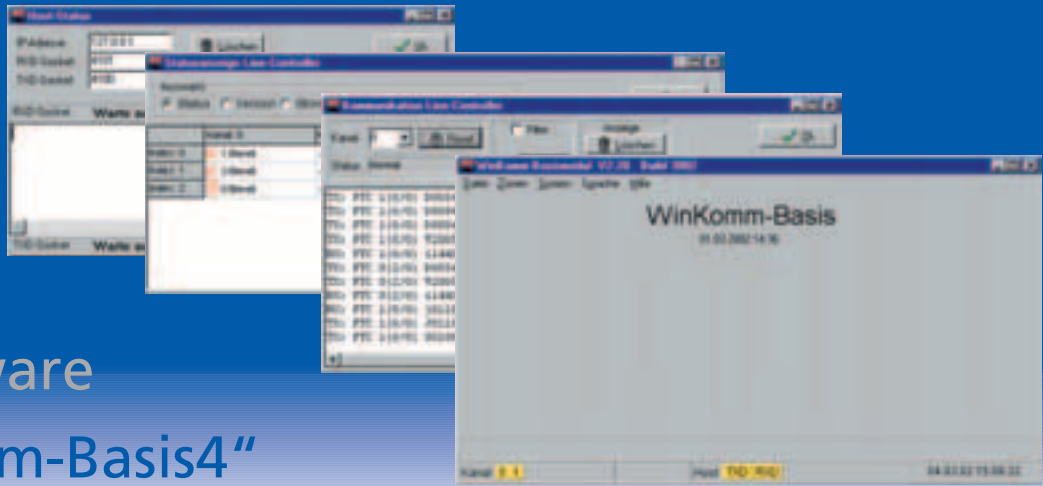


Der automatische Selbsttest prüft alle Leuchtelemente auf korrekte Funktion und verhindert dadurch fehlerhafte Anzeigedaten. Der automatische Selbsttest erfolgt kontinuierlich während des normalen Betriebes für jedes einzelne Leuchtelement. Jede Störung wird an das überlagerte System gemeldet.

Kundenspezifische Fachanzeigen

Neben unseren Standard-Fachanzeigen sind jederzeit kundenspezifische Varianten realisierbar. Das System **PickTerm** erlaubt es mit geringem Aufwand, Fachanzeigen nach Kundenwunsch zu entwickeln. Dies ist dann sinnvoll, wenn mit den vorhandenen Fachanzeigen keine 100% Deckung der geforderten Funktionalität erreicht werden kann. Auch OEM-Varianten mit kundenspezifischem Layout sind leicht möglich.





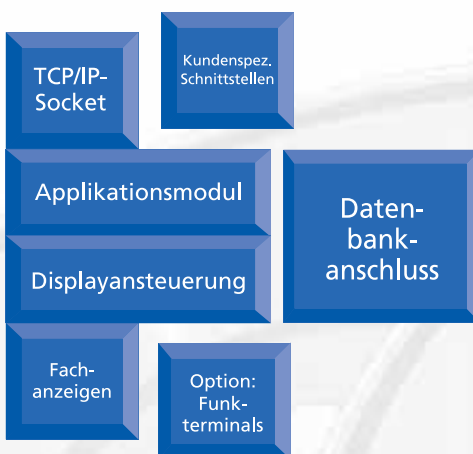
Basissoftware „WinKomm-Basis4“

Dieses Software-Modul realisiert die Basisfunktionen des Systems **PickTerm**.
Flexible

- Vom Kunden vorgegebene Namen werden den Fachanzeigen zugeordnet
- Übernahme von Aufträgen über die TCP/IP-Socketschnittstelle
- Auftragsabwicklung mit Sonderfunktionen wie z.B. Mengenkorrektur, Nulldurchgangskontrolle
- Zonenverwaltung
- Wartungs- und Diagnosemeldungen für das Wartungspersonal
- Zusätzliche Funktionen wie Zählhilfe, Anzeige des Auftragsendes
- Mehrsprachigkeit
- Unterstützung der Entwicklung von Software durch den Anwender

Durch die offenen Schnittstellen ist eine Erweiterung durch zusätzliche Module und Funktionen jederzeit möglich. In vielen Fällen reicht die Funktionalität der Basissoftware WinKomm-Basis4 für die Realisierung einer Anlage zur beleglosen Kommissionierung aus. Oft sind jedoch anlagenspezifische Abläufe und Funktionen notwendig, die nicht in einem Standardmodul unterzubringen sind. Diese Abläufe und Funktionen werden ebenso in einem Applikationsmodul implementiert wie z.B. auch Schnittstellen zu einer Datenbank. Dieses Applikationsmodul ist zwischen dem überlagerten System (WMS) und dem Modul WinKomm-Basis4 angeordnet.

Neben diesen beiden Modulen sind gleichfalls Module wie z.B. Lagerverwaltung und Materialflussrechner verfügbar.



KBS
KBS Industrieelektronik GmbH
Burkheimer Straße 3 · D - 79111 Freiburg
Tel. +49 (0) 761 / 4 52 55-0 · Fax 4 52 55-90

E-mail und Internet: kbs@kbs-gmbh.de
www.pickterm.com · www.kbs-gmbh.de